

# IES de Celanova Celso Emilio Ferreiro



CURSO  
2025-2026

**GUÍA INFORMATIVA  
PARA AS FAMILIAS**



## Localización do centro



Rúa Fernández Losada s/n  
32800 · Celanova - Ourense



(+34) 988 68 79 50



<https://iescelanova.gal/>



[ies.celanova@edu.xunta.gal](mailto:ies.celanova@edu.xunta.gal)



Latitude: 42.151543 (42° 9' 6" N)  
Lonxitude: -7.957596 (7° 57' 27" W)

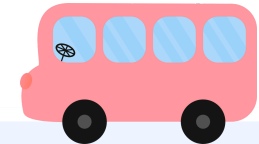
## Horario do centro



Luns: 8:45 – 17:15  
Resto: 8:45 – 14:15  
Recreo: 11.15-11.45

O centro está aberto desde as  
8:30 con profesorado de garda.

## Transporte



O alumnado transportado ten que entrar no centro directamente tras baixar do autobús e dirixirse ó bus directamente ao rematar as clases.

O 1º día de bus estar un pouco antes e pedir o teléfono ós acompañantes de transporte por se hai algún problema ou o se non van ir algún día. (Descarga documento web centro na sección “Familias”)

## Comedor

O alumnado transportado ten que quedarse na hora do comedor.

O catering que se sirve está avalado por un nutricionista.

Se non queren comedor poden encargar un bocadillo na cafetería que recollerán ás 14:15.

Tamén poden traer a súa propia comida.



O ALUMNADO QUE VAIA FALTAR Ó COMEDOR TEN QUE AVISAR ANTES DAS 9 DA MAÑÁ DO LUNS.



Menú mensual no taboleiro da porta e na web.

Intolerancias alimentarias ou enfermidades que debemos saber como actuar: avisar.



## Asistencia

Cada profesor anota as **faltas** e a 1ª hora pasan as conserxes e chamamos á casa se falta alguén.

Avisar ós titores das **ausencias** previstas e chamar ó centro si o neno ou nena está enfermo.

Cada 15 ou 30 días recibirán na casa una carta coas faltas da que deben devolver o **resguardo asinado**.

Quen non vai ás **excursións** ten que vir ó instituto

1º e 2º ESO non teñen **dereito a folga**.

Si falta un profesor hai **profesores de garda** para atender o alumnado.



## Partes de Incidencia



chámase á casa ou envíase Abalar

## Recollida do alumnado

O alumnado non pode saír do centro.

Se un neno se atopa mal, para que o veñan buscar ten que chamar desde secretaría.



Só pode saír do centro co pai, nai ou titor legal e este debe asinar en conserxería antes de saír co neno ou nena.

## Titoría

Solicitar titoría por abalar co titor ou titora ou chamar ó centro para que o titor estableza contacto.

O día da cita o pai, nai ou titor legal avisará da súa chegada en conserxería e agardará a que o titor o acompañe á sala de recepción de pais.

Todo o profesorado ten una hora de atención a familias á semana para aclarar dúbidas ós pais sobre a súa materia.

O sistema de contacto é o mesmo que cos titores.

## Atención a familias

## Orientación

No caso de detectar algunha dificultade, porémonos en contacto coas familias despois da avaliación inicial.

O profesorado da materia pasará un cuestionario inicial para coñecer datos de saúde. Se algún neno/a presenta algunha dificultade hai que comunicalo no centro.

## Educación física

## Abalar

É a canle de comunicación cos titores e unha das vías principais de información xunto coa web do centro.

Abre nos recreos e pola tarde: martes, mércores e xoves.

## Biblioteca

## Material Libros de texto

Hai que de coidar o material e os libros do fondo porque son de todos e hai que devolver os libros en bo estado.

Solicitude fondo libros (maio-xuño)

Información nunha carta máis adiante. Autorización.

## Actividades extraescolares

O luns pola tarde non hai deberes. Hai que estudar tódolos días un pouco.

## Deberes

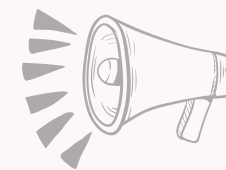
## Tablón de anuncios da web



Informacións, avisos e convocatorias.



[iescelanova.gal](http://iescelanova.gal)





## NORMAS BÁSICAS



Non está permitido o uso de móbiles en todo o recinto escolar.



O alumnado de Bacharelato, Ciclos Formativos e os maiores de 16 anos na FPB poderán saír fóra do instituto nos recreos, na/s primeiras e na/s última/s hora/s da mañá ou da tarde cando o profesor/a de garda ou algún membro da dirección lle notifiquen a ausencia do profesor/a, sempre que trouxeran asinada a carta de información aos pais que se entrega a principio de curso.

16+

O alumnado deberá permanecer na aula con orde e no seu lugar asignado, agardando ao profesor/a.



A comida e a bebida (agás a auga), só está permitida na cafetería e no Claustro durante os recreos.



O alumnado non pode saír da aula mentres dure a clase: os cambios de aula realizaranse coa maior rapidez e puntualidade posible.

Durante a clase, se non hai causa xustificada, o profesor/a non permitirá a saída dos alumnos/as. O alumnado que remate un exame debe permanecer na aula en silencio ata que remate a clase.



En ningún caso, persoas alleas ao Centro (pais, comerciais...) poderán entrar nas aulas ou noutras dependencias distintas das administrativas, agás que vaian acompañados por persoal de conserxería ou por algún membro do equipo directivo.



Non está permitido fumar, usar cigarrillos electrónicos, vapeadores nen tomar sustancias prohibidas pola lei en todo o recinto escolar.